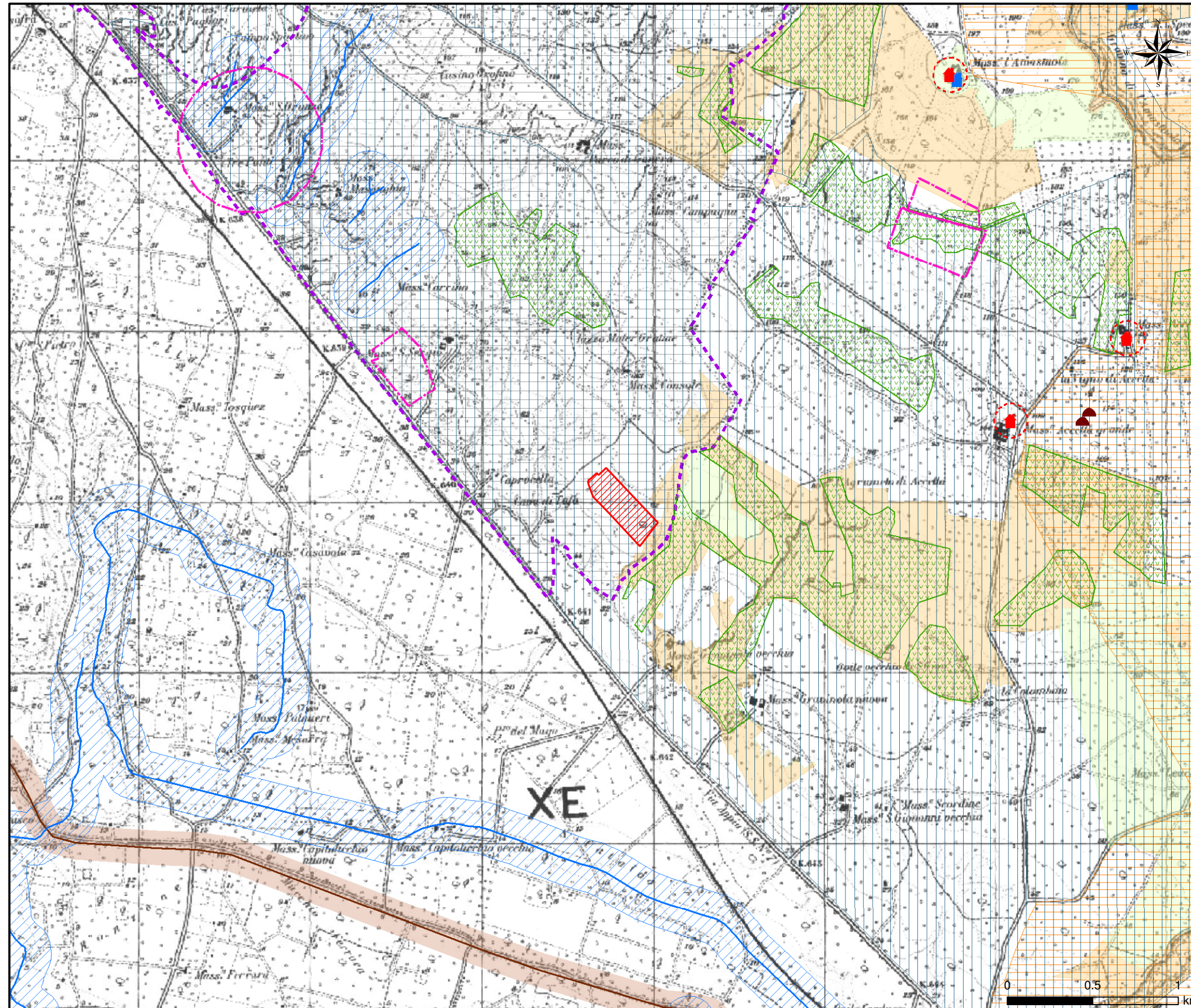


Figura 2.2.1.4b **Ambiti Territoriali Distinti - PUTT/P Regione Puglia (Scala 1:25.000)**



LEGENDA

-  Localizzazione IMPIANTO

- Ambiti Distinti**
-  Segnalazioni Architettoniche
-  Segnalazioni Archeologiche e Relativa Fascia di Rispetto di 100m
-  Grotte
-  Vincolo Idrogeologico
-  Corsi d'Acqua e Relativa Fascia di Rispetto di 150 m
-  Aree Boschive e Relativa Area Annessa
-  Aree Sottoposte a Vincolo Archeologico
-  Parco Naturale Regionale "Terra delle Gravine"
Zona Centrale (Area di Pertinenza) e Fascia di Protezione (Area Annessa)
-  Tratturi e Relativa Fascia di Rispetto

- Aree di Notevole Interesse Pubblico**
-  Massafra - Zona a Nord e a Est del Centro Abitato e tra i Burroni S. Marco e della Scala (D.M. 2/08/77 e D.M. 2/03/70 - G.U. 250/77 e 73/70)
-  Zona Comprendente le Gravine di Leucaspide-Triglio e Lamastuola (D.M. 01/08/85 e D.M. 3/01/02)